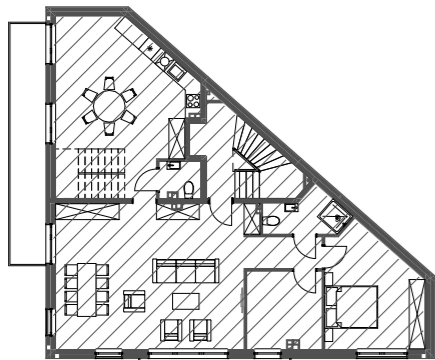


MIESZKANIE NR 2 - OGRÓDEK

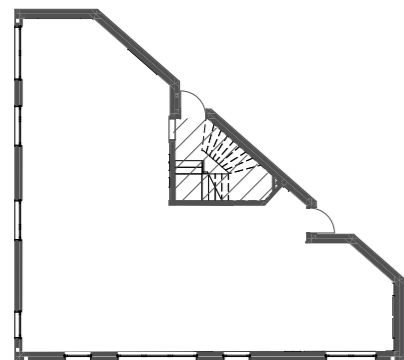
POWIERZCHNIA OGRÓDKA 188 m²



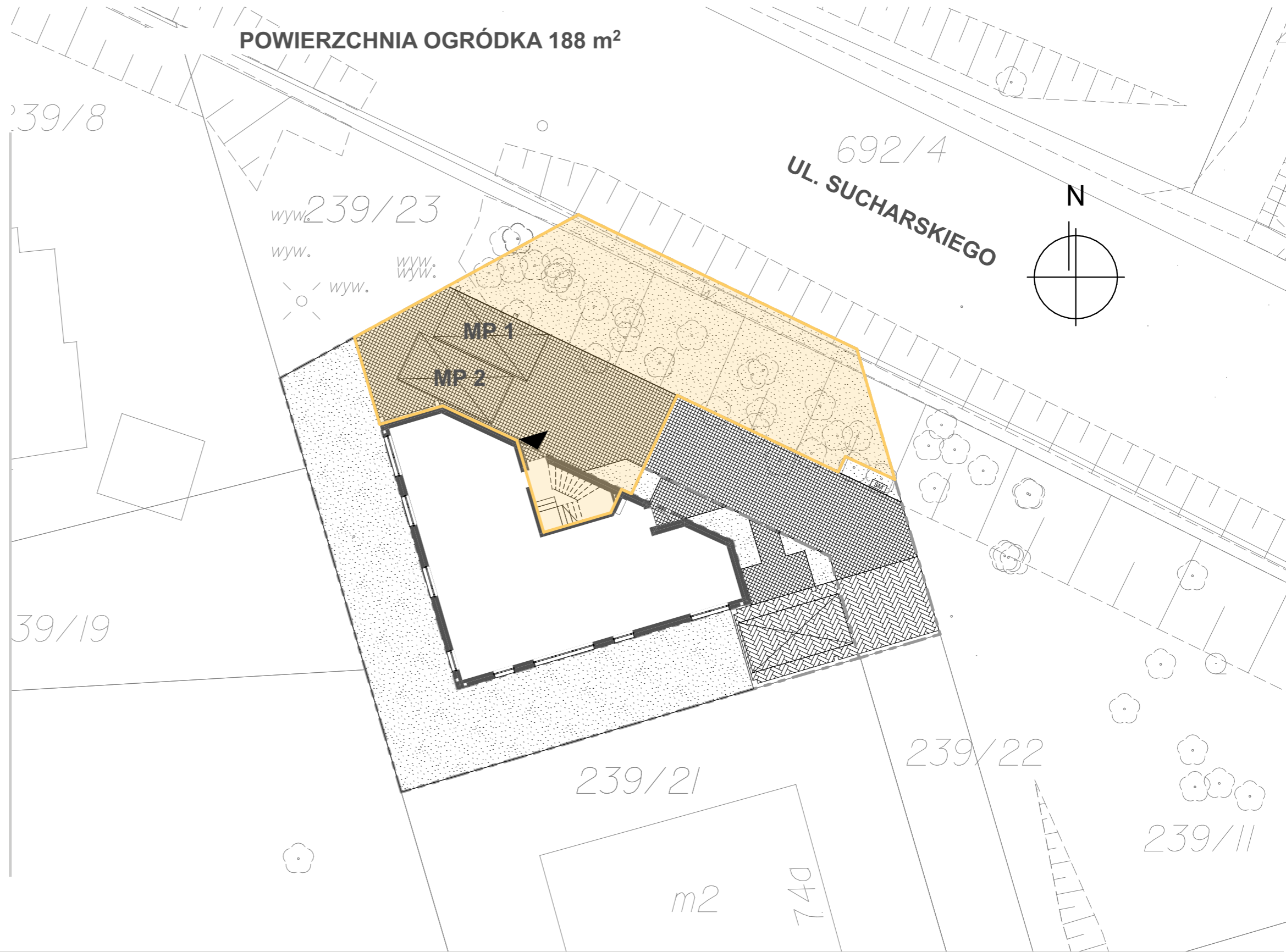
PODDASZE



PIĘTRO



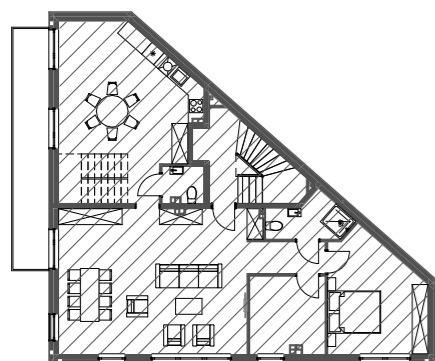
PARTER



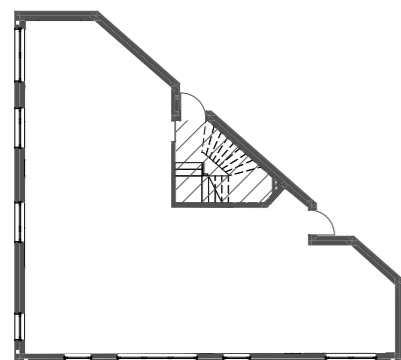
MIESZKANIE NR 2



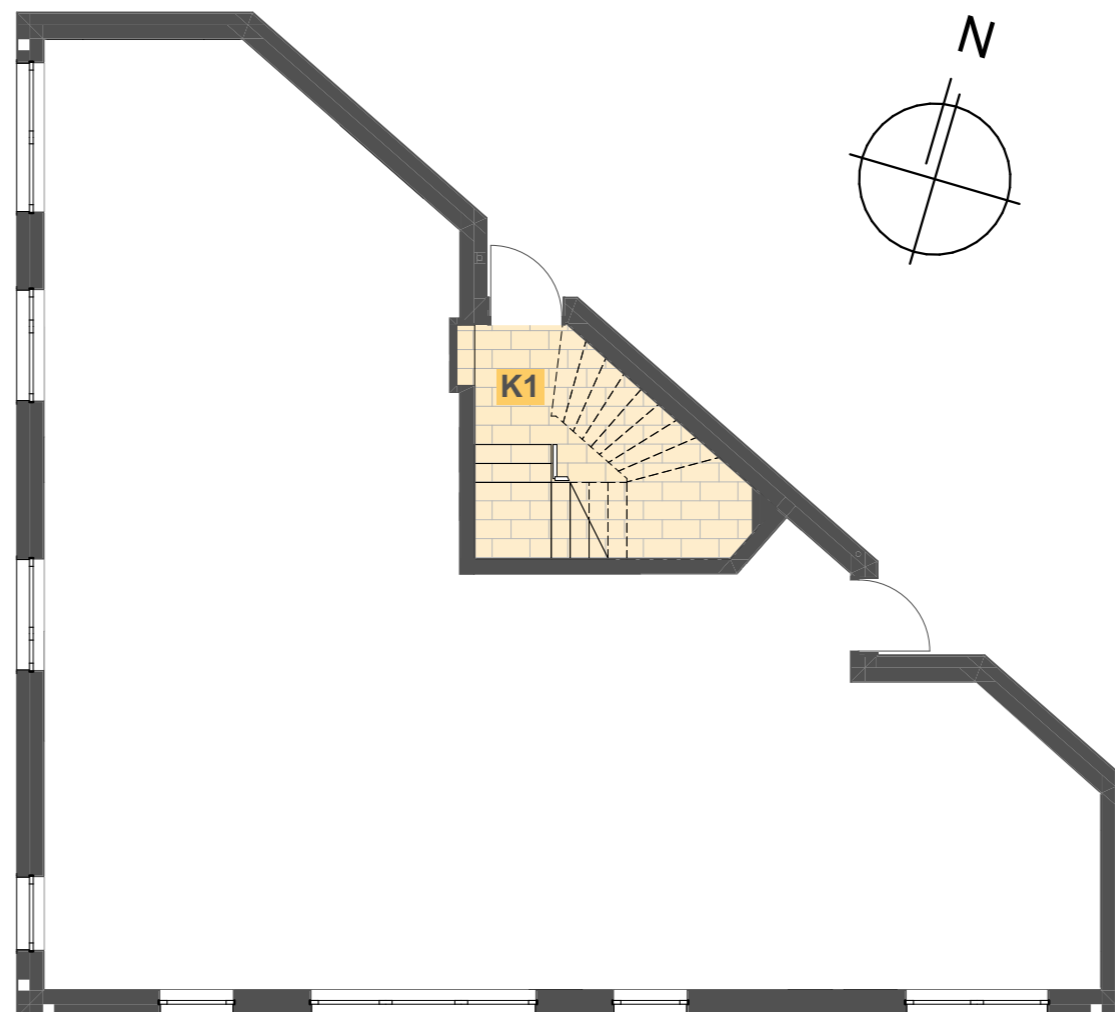
PODDASZE



PIĘTRO



PARTER



POWIERZCHNIA UŻYTKOWA	118,34 m ²
POW. OGRODU	188 m ²
2 x zadane miejsce parkingowe	
ANTRESOLA	65 m ²
pow. antresoli po posadzce	88,14 m ²
Taras	8,13 m ²

M2 I PIĘTRO

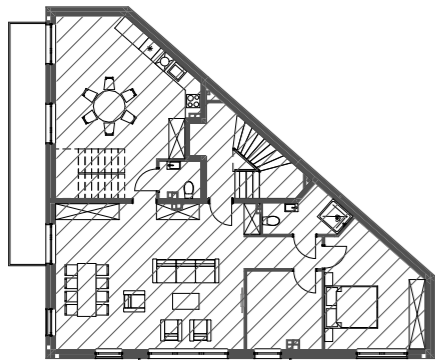
01	przedpokój	7,90
02	łazienka	4,14
03	pokój	14,98
04	pokój	8,18
05	salon	35,20
06	W.C.	2,07
07	kuchnia z jadalnią	30,42
K1	komunikacja	6,15
K2	komunikacja	9,30
		118,34 m ²

o powierzchnia użytkowa - liczona wg normy PN-ISO 9836:1997, wysokość w pomieszczeniach od 1,4 m do 2,2 m liczona w 50%, wysokość ponad 2,2 m liczona w 100%

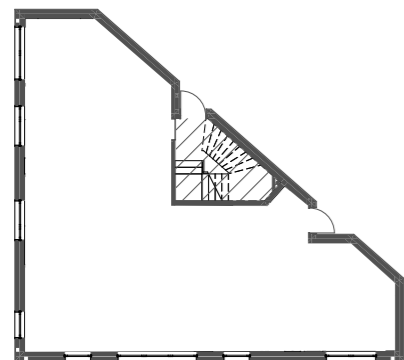
MIESZKANIE NR 2



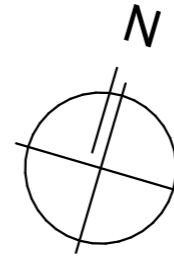
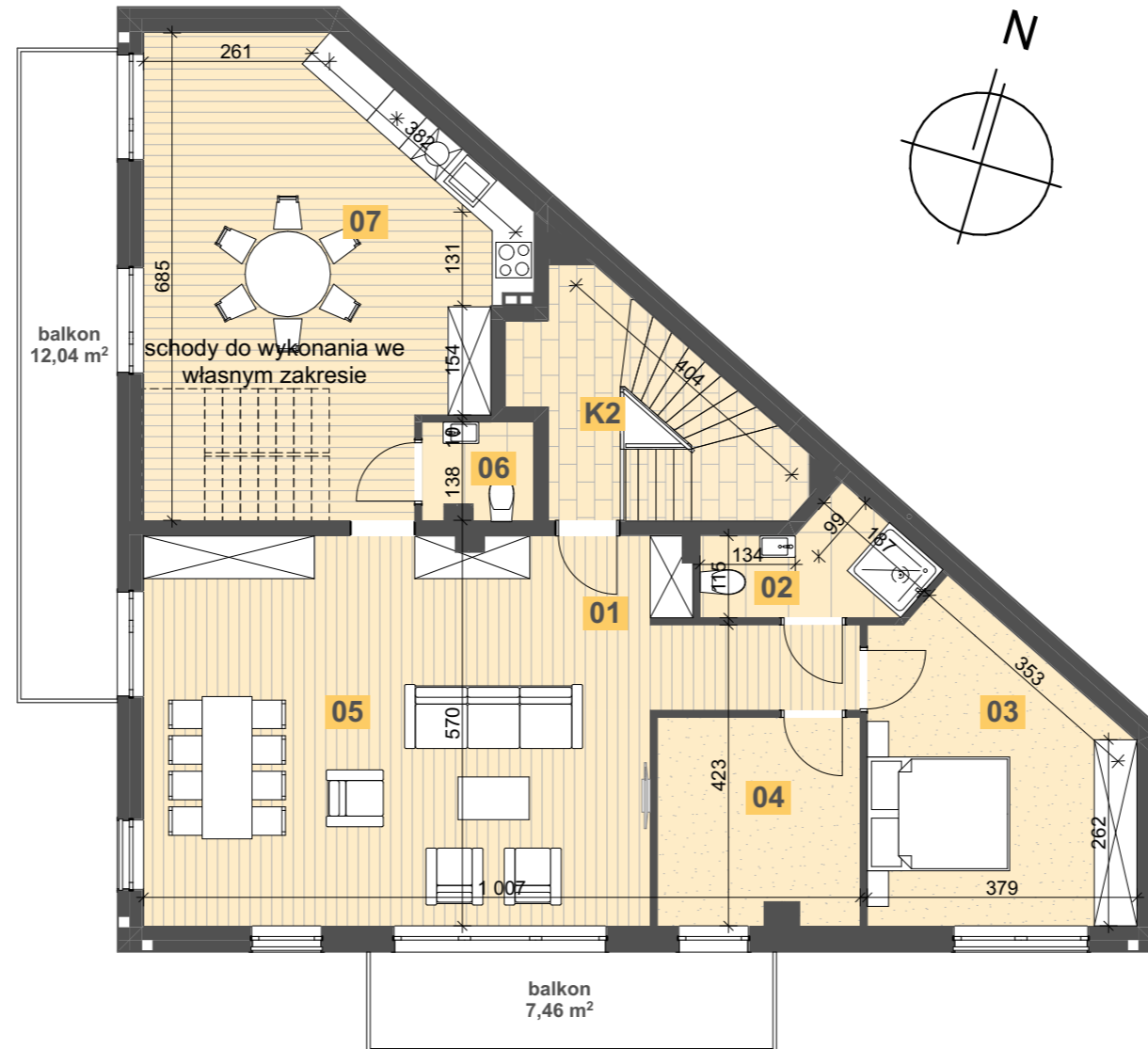
PODDASZE



PIĘTRO



PARTER



POWIERZCHNIA UŻYTKOWA	118,34 m ²
POW. OGRODU	188 m ²
2 x zadaszone miejsce parkingowe	
ANTRESOLA	65 m ²
pow. antresoli po posadzce	88,14 m ²
Taras	8,13 m ²

M2 I PIĘTRO

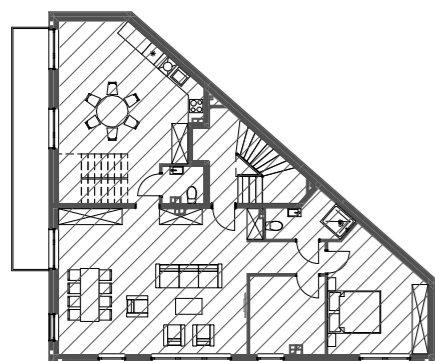
01	przedpokój	7,90
02	łazienka	4,14
03	pokój	14,98
04	pokój	8,18
05	salon	35,20
06	W.C.	2,07
07	kuchnia z jadalnią	30,42
K1	komunikacja	6,15
K2	komunikacja	9,30
		118,34 m ²

o powierzchnia użytkowa - liczona wg normy PN-ISO 9836:1997, wysokość w pomieszczeniach od 1,4 m do 2,2 m liczona w 50%, wysokość ponad 2,2 m liczona w 100%

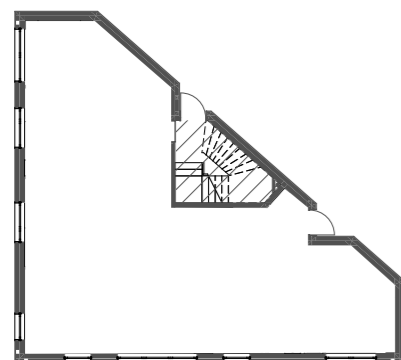
MIESZKANIE NR 2



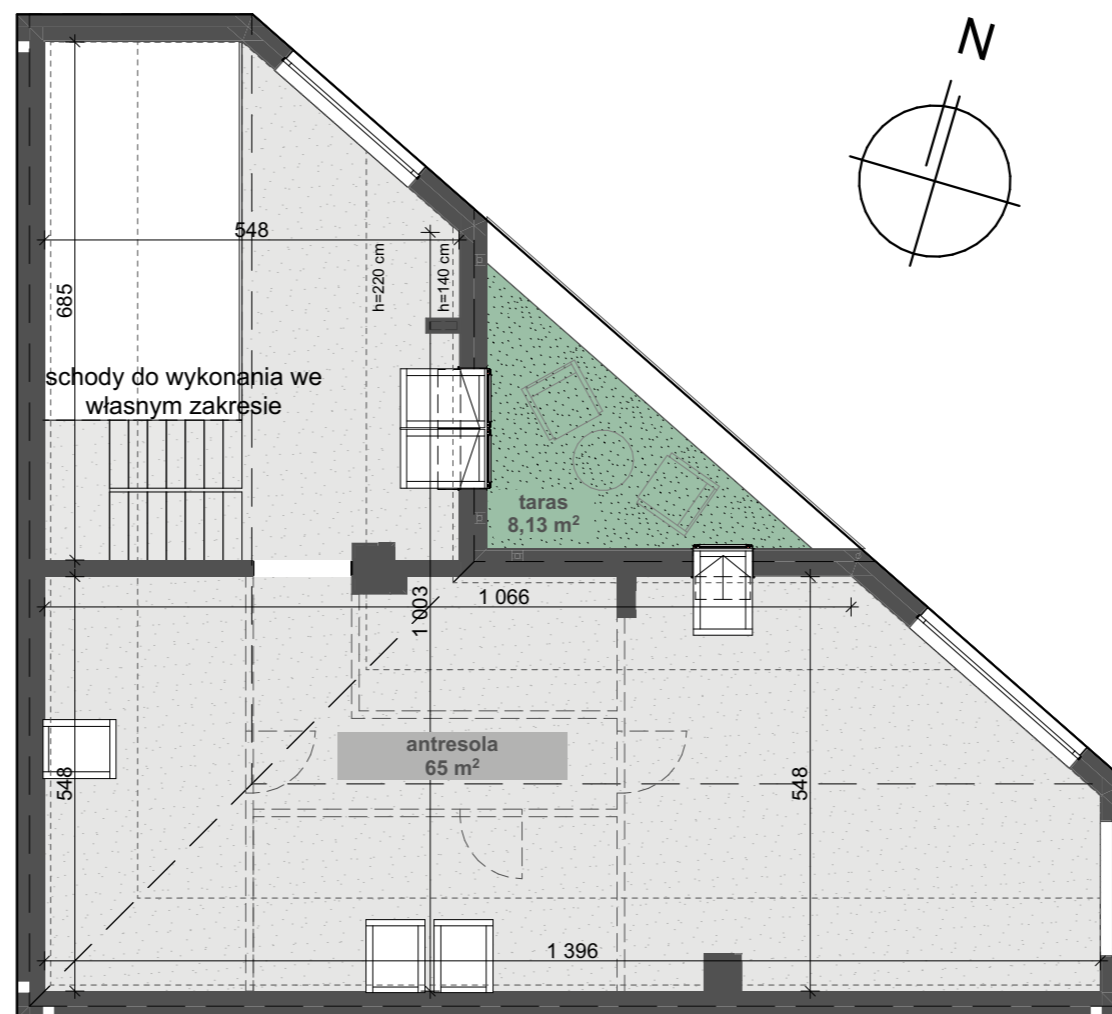
PODDASZE



PIĘTRO



PARTER



POWIERZCHNIA UŻYTKOWA	118,34 m ²
POW. OGRODU	188 m ²
2 x zadaszone miejsce parkingowe	
ANTRESOLA	65 m ²
pow. antresoli po posadzce	88,14 m ²
Taras	8,13 m ²

M2 I PIĘTRO

01	przedpokój	7,90
02	łazienka	4,14
03	pokój	14,98
04	pokój	8,18
05	salon	35,20
06	W.C.	2,07
07	kuchnia z jadalnią	30,42
K1	komunikacja	6,15
K2	komunikacja	9,30
		118,34 m ²

o powierzchnia użytkowa - liczona wg normy PN-ISO 9836:1997, wysokość w pomieszczeniach od 1,4 m do 2,2 m liczona w 50%, wysokość ponad 2,2 m liczona w 100%